

# SBS A2 | AISI304

## 用于木-金属的自钻螺钉

### 双金属螺钉

头部和主体由 A2 | AISI304 不锈钢制成，具有超高的耐腐蚀性。尖端采用碳钢制成，具有出色的钻孔能力。

### 木-金属尾尖设计

特殊的自钻尾尖具有放气塞几何形状，在铝和钢上具有出色的钻孔能力。翼片在穿透木材时保护螺钉的螺纹。

### 不锈钢

由于头部和主体由 A2 | AISI304 不锈钢制成，非常适合户外应用。锋利的头下刮削筋可在木构件上获得完美的表面光洁度。



直径 [mm]

3,5 4,8 6 8

长度 [mm]

25 45 120 240

服务等级

SC1 SC2 SC3

环境腐蚀性等级

C1 C2 C3 C4

木材腐蚀性

T1 T2 T3 T4

材料

A2  
AISI 304

奥氏体不锈钢 A2 | AISI304 (CRC II)

### 应用领域

无需预钻孔即可将木构件直接固定到基材上：

- 采用 S235 钢制成，最大厚度为 6,0 mm
- 铝制，最大厚度为 8.0 mm



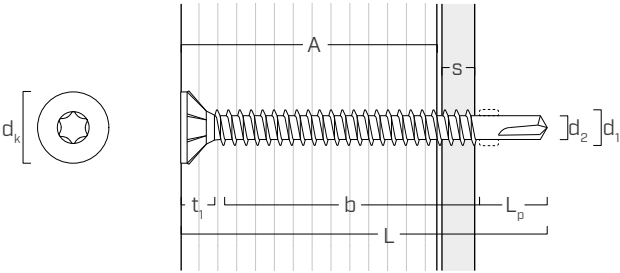
产品编码和规格

d <sub>1</sub> [mm]	产品编码	L [mm]	b [mm]	A [mm]	s <sub>S</sub> [mm]	s <sub>A</sub> [mm]	件
4,8 TX 25	SBSA24845	45	31	30	1 ÷ 3	2 ÷ 3	200
5,5 TX 25	SBSA25555	55	39	37	2 ÷ 5	3 ÷ 5	200

d <sub>1</sub> [mm]	产品编码	L [mm]	b [mm]	A [mm]	s <sub>S</sub> [mm]	s <sub>A</sub> [mm]	件
6,3 TX 30	SBSA26370	70	53	49	3 ÷ 6	4 ÷ 8	100
	SBSA263120	120	103	99	3 ÷ 6	4 ÷ 8	100

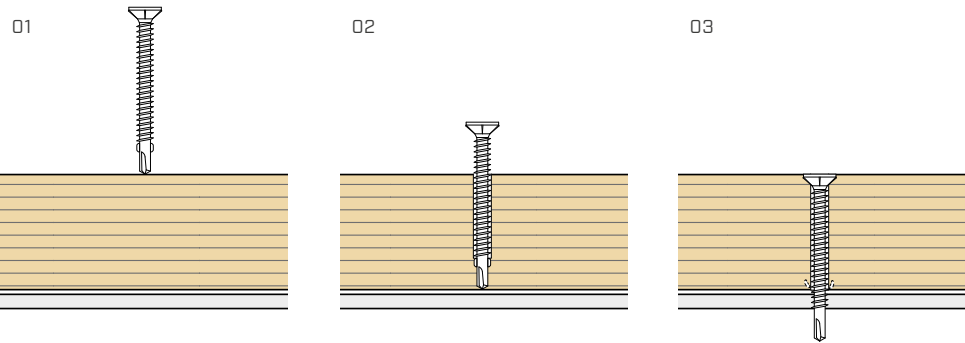
s<sub>S</sub> S235/St37 钢板可钻孔厚度  
s<sub>A</sub> 铝板可钻孔厚度

几何形状

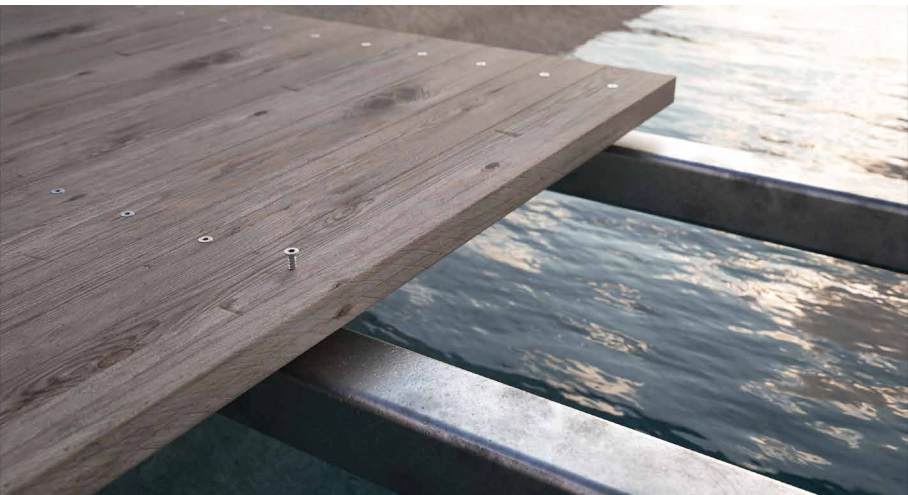


公称直径	d <sub>1</sub>	[mm]	4,8	5,5	6,3
头部直径	d <sub>K</sub>	[mm]	9,25	10,50	10,50
螺纹底径	d <sub>2</sub>	[mm]	3,50	4,15	4,80
头部厚度	t <sub>1</sub>	[mm]	4,25	4,85	4,50
螺纹底径	L <sub>p</sub>	[mm]	10,3	10,0	12,0

安装



拧紧技巧:  
钢: v<sub>S</sub> ≈ 1000 - 1500 rpm  
铝: v<sub>A</sub> ≈ 600-1000 rpm



户外环境

A2 奥氏体不锈钢具有更高的耐腐蚀性。  
适用于距海 1 km 以内的户外应用以及 T4 级酸性木材。